

НАУЧНО-ПРОИЗВОДСТВЕННАЯ КОМПАНИЯ

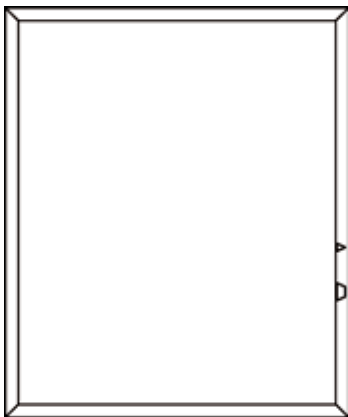
**НЕГАТОСКОП.РУ**

*увидеть напечатанное!*

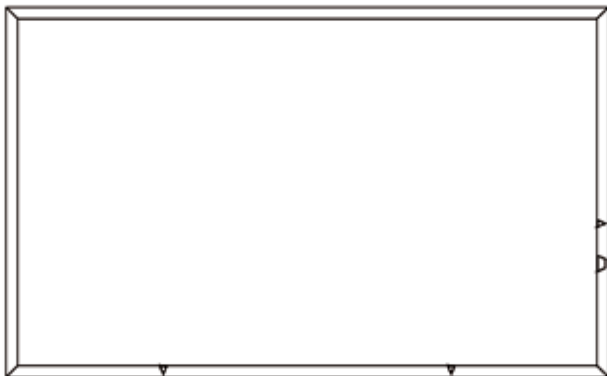
## Памятка по установке негатоскопа

**«Негатоскоп медицинский  
по ТУ 9452-001-11349579-2016» в вариантах исполнения:  
негатоскоп однокадровый, негатоскоп двухкадровый,  
негатоскоп трехкадровый, негатоскоп четырехкадровый,  
с принадлежностями.**

**Внешний вид изделия в четырех вариантах исполнения представлен на рисунке (рисунок 1).**



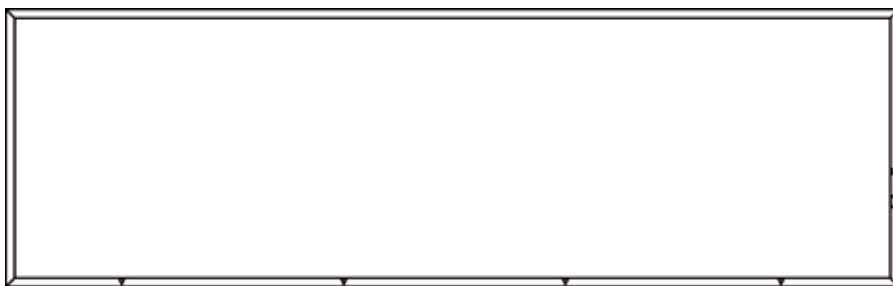
***Рисунок 1 - а) – внешний вид изделия; однокадровый негатоскоп***



***Рисунок 1 - б) – внешний вид изделия; двухкадровый негатоскоп***



***Рисунок 1-б) – внешний вид изделия; трехкадровый негатоскоп***



***Рисунок 1-г) – внешний вид изделия; четырехкадровый негатоскоп***

## Установка негатоскопа

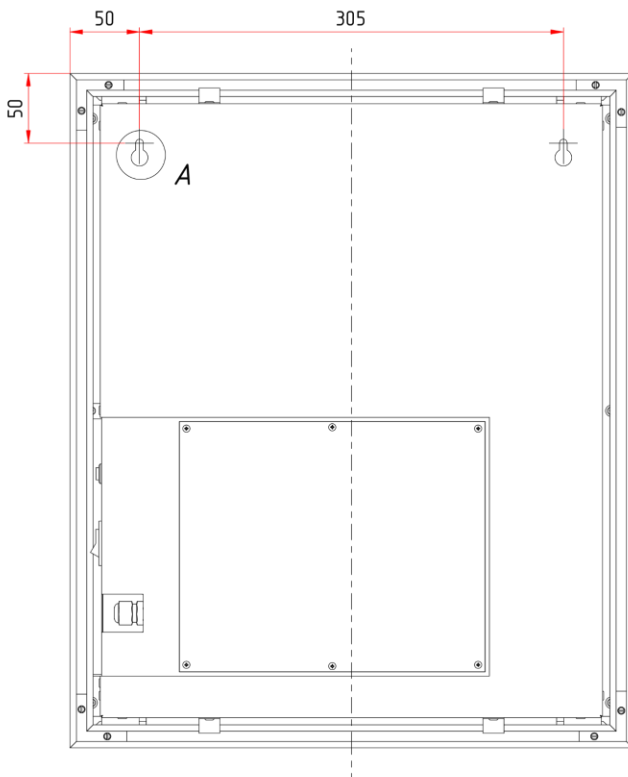
После транспортирования в условиях отрицательных температур негатоскоп в транспортной таре должен быть выдержан при нормальных климатических условиях по ГОСТ 15150 не менее 4 часов. Критерием достижения рабочего режима должно быть отсутствие колебаний яркости свечения (мерцание), при включённом изделии.

- Удалите упаковку.
- Закрепите негатоскоп на стене используя крепежный набор, входящий в комплект поставки.

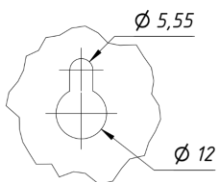
Вы можете использовать свой крепежный набор, если крепление на стену происходит не стандартным способом. Компания-производитель не может предугадать все возможные варианты крепления изделия на стены и вкладывает в комплект поставки стандартный крепежный набор. У однокадровых, двухкадровых, трехкадровых и четырехкадровых негатоскопов с задней стороны имеются специализированные крепежные отверстия (рисунок 2).

В вариантах исполнения однокадровый негатоскоп и двухкадровый негатоскоп на задней крышке изделия имеются два крепежных отверстия, в вариантах исполнения трехкадровый и четырехкадровый негатоскоп - четыре крепежных отверстия.

## Схематическое расположение крепежных отверстий на задней крышке негатоскопа (рисунок 2)

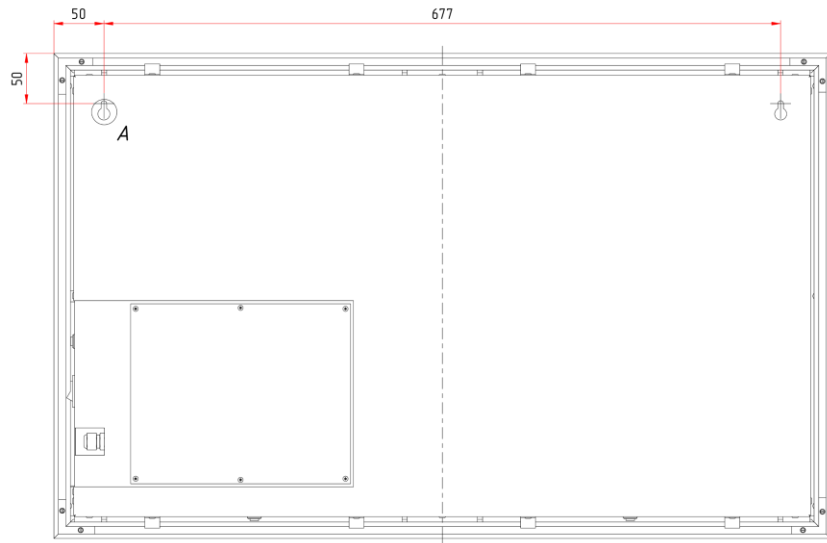


A (1:1)

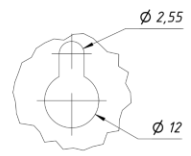


1. Размеры для справок.

**Рисунок 2 - а) – крепежные отверстия на негатоскопе, задняя часть изделия; однокадровый негатоскоп**

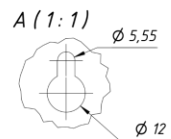
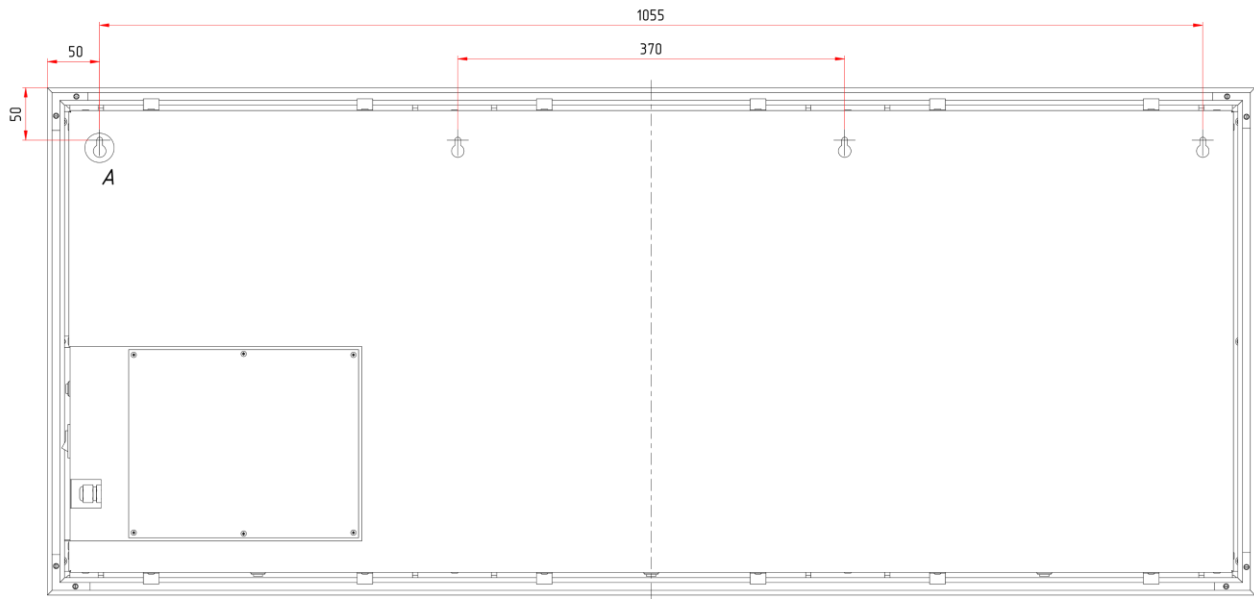


A (1,5 : 1)



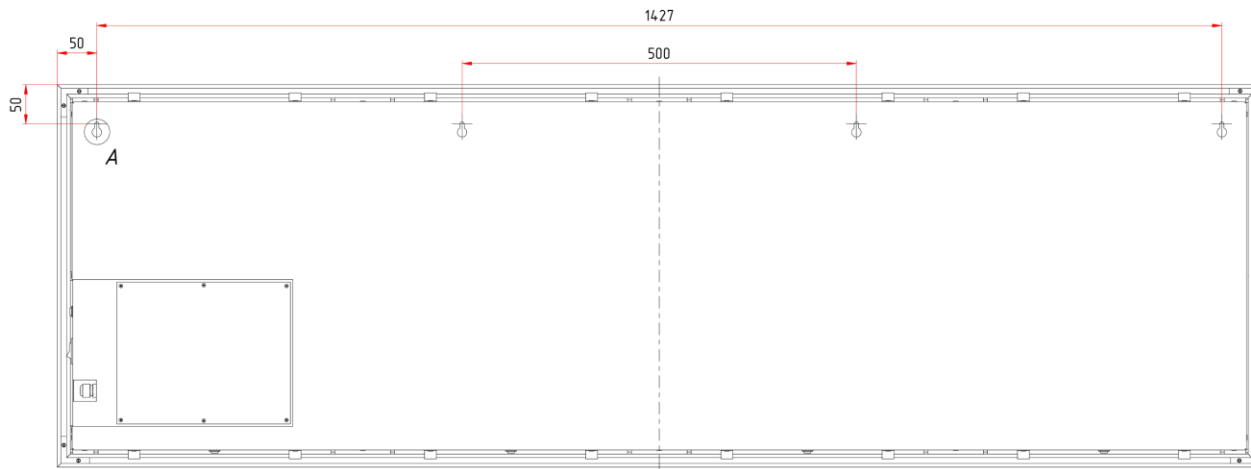
1. Размеры для справок.

**Рисунок 2-б) — крепежные отверстия на негатовоскопе, задняя часть изделия; двухкадровый негатовоскоп**

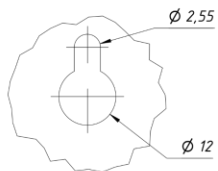


1. Размеры для справок.

**Рисунок 2 - в) – крепежные отверстия на негатоскопе, задняя часть изделия; трехкадровый негатоскоп**



A (1,5 : 1)



1. Размеры для справок.

**Рисунок 2 - г) – крепежные отверстия на негатоскопе, задняя часть изделия; четырехкадровый негатоскоп**



В вариантах исполнения однокадровый негатоскоп и двухкадровый вый негатоскоп в крепежный набор входят два дюбеля и два самонарезных шурупа, в вариантах исполнения трехкадровый и четырехкадровый негатоскоп входят четыре дюбеля и четыре самонарезных шурупа.

- Зафиксируйте крепеж на стене таким образом, чтобы он соответствовал крепежным отверстиям на изделии и повесьте негатоскоп на стену.

Обращаем Ваше внимание на то, что рядом с местом закрепления негатоскопа должна быть электрическая розетка. Негатоскоп получает электропитание от однофазной сети переменного тока напряжение  $(220\pm 22)$  В, частотой 50 Гц.

## **Предупреждения**

- Используемая розетка переменного тока 220 В должна быть заземлена, сопротивление заземления должно быть не менее 4 Ом. Нарушение данных условий может привести к неисправности изделия или нанести ущерб здоровью персонала.
- Нельзя при не отсоединённом от сети негатоскопе проводить действия по ремонту и техническому обслуживанию изделия.
- Использовать изделие строго по цели применения и не использовать для других целей.
- Если на изделии имеются царапины и вмятины необходимо заменить его на новое изделие.

## **Меры безопасности и предосторожности**

Перед применением изделия важно, чтобы обслуживающий персонал был ознакомлен с правилами эксплуатации, техническими характеристиками и принципом действия негатоскопа. Нарушение данных условий может привести к неисправности или нанести ущерб здоровью персонала.

### **ОСТОРОЖНО!**

Во избежание риска поражения электрическим током изделие должно присоединяться только к сетевому питанию, имеющему защитное заземление.

### **ВНИМАНИЕ!**

Применение мобильных радиочастотных средств связи может оказывать воздействие на медицинское изделие. Медицинское изделие должно быть установлено и введено в эксплуатацию в соответствии с информацией, приведенной в руководстве по эксплуатации.

### **ВНИМАНИЕ!**

Применение принадлежностей, трансформаторов или кабелей, иных, нежели указаны в настоящем Руководстве по эксплуатации, за исключением приобретенных у производителя в качестве запасных частей, может привести к увеличению помех или снижению защищенности аппарата.

### **ВНИМАНИЕ!**

Использование принадлежностей или кабеля от другого медицинского электрооборудования, нежели НЕГАТОСКОП МЕДИЦИНСКИЙ по ТУ 9452-001-11349579-2016 может привести к увеличению излучения или снижению помехозащищенности оборудования/системы.

### **ВНИМАНИЕ!**

**Данная памятка не является Руководством по эксплуатации или Паспортом медицинского изделия. Руководство по эксплуатации и Паспорт входит в комплект поставки каждого негатовскопа.**